

NOUVEAU et INNOVANT : le peigne « **CB Aux** »

Enfin une solution rapide et économique pour le câblage de vos disjoncteurs avec auxiliaires OF/SD !



La demande accrue des marchés tertiaires ou industriels de pouvoir reporter ou recopier les informations, vers des Gestions Techniques Centralisées par exemple, implique la présence, dans vos armoires, de contacts auxiliaires OF/SD sur la plupart des disjoncteurs.

Jusqu'à présent, il vous était impossible de peigner ces disjoncteurs « auxiliarisés », puisque le peigne occultait alors les cages supérieures des contacts auxiliaires.

Ceci est désormais possible avec le tout nouveau peigne « CB Aux », spécialement développé par **AUXEL**, leader mondial des peignes de pontage.

Plusieurs références vous permettront de câbler facilement :

- vos disjoncteurs Neutre/Phase + *Auxiliaire OF/SD*
- vos disjoncteurs Neutre/Phase + Bloc Différentiel + *Auxiliaire OF/SD*

et ceci, aussi bien en mode « N L N L N L... » qu'en mode Tétra. « N L1 N L2 N L3... »

L'alimentation Phase et Neutre du peigne **CB Aux** se fait par des bornes totalement isolées (Intensité maxi = 63A)

Ce nouveau peigne « CB Aux » est la solution attendue par tous les tableautiers !

Les nombreux avantages :

- Réduction considérable de vos temps de câblage (jusque 30 % du temps total !).
- Economie supplémentaire réalisée par la suppression du ou des répartiteurs d'alimentation
- Risque d'erreur de câblage diminué
- Solution peu encombrante et gain de place en armoire
- Aucune gêne quant à la mise en place de passe-fil à l'arrière du rail Din
- Une isolation parfaite IP2x

Comment utiliser le nouveau peigne CB Aux ?

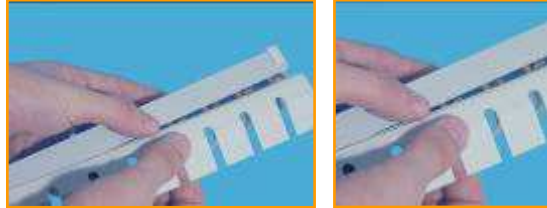
Le peigne est fourni en barre de 1m et pourra être coupé selon vos besoins.

6 embouts sont fournis par barre de 1m ; Il sera donc possible de réaliser 3 peignes complets à façon.

Un protège-dent spécial, en accessoire, permettra la réserve et occultera en même temps les dents Neutre et Phase.



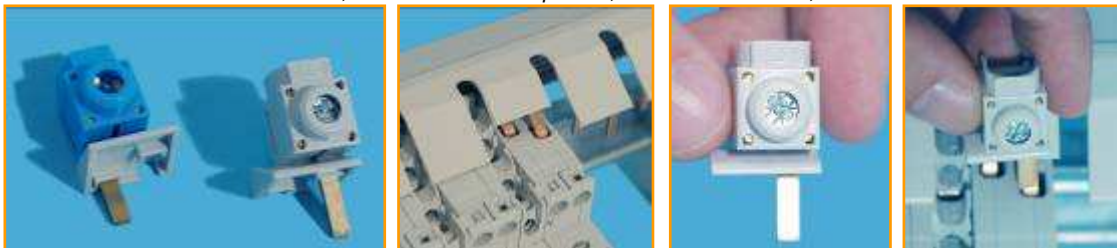
Avant de couper le peigne à la longueur souhaitée, retirer le capot isolant supérieur, que vous couperez également ensuite...



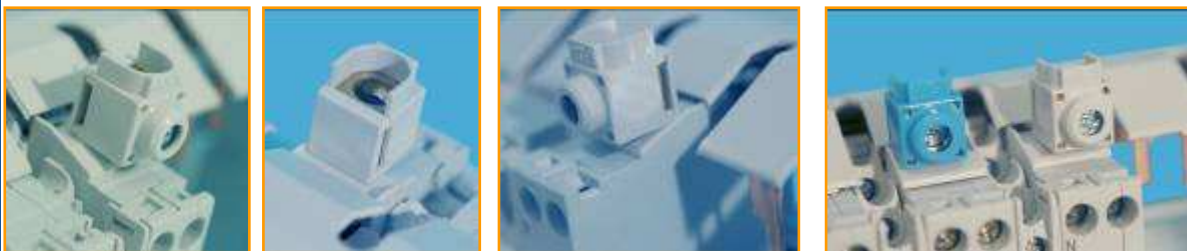
Casser le bout du capot isolant à l'endroit où vous choisirez d'alimenter le peigne, avec les bornes 25²,



Insérer les bornes 25² Phase et Neutre, avec leur isolation spéciale, aux endroits choisis,



L'alimentation du peigne est alors réalisée avec une parfaite isolation.



Les références :

Désignation du Peigne CB Aux	Référence	Cond
Barre de Pontage 1m / N L N L N L	SKS0170	10
IDEM avec Bloc Différentiel	SKS0171	10
Barre de Pontage 1m / N L1 N L2 N L3	SKS0172	10
IDEM avec Bloc Différentiel	SKS0173	10

Borne d'Alimentation Phase « grise »	802/178	10
Borne d'Alimentation Neutre « bleue »	802/179	10
Protège-dents CB Aux (1 x Neutre/ Phase)	BRF2B	20
Embouts pour SKS0170 et SKS0171	A5/20P	20
Embouts pour SKS0172 et SKS0173	A10/20P	20